

パナソニック雨とい シビルスケアPC50

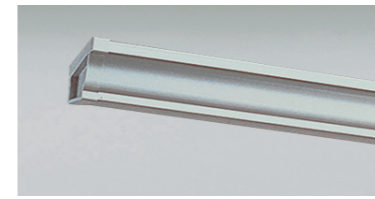


軒とい シビルスケアPC50 (ミルクホワイト)
たてとい S30 (ミルクホワイト)

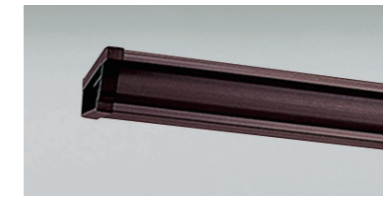
■PC50 / カラーバリエーション



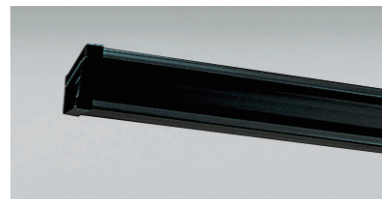
□ MQC0130 ミルクホワイト



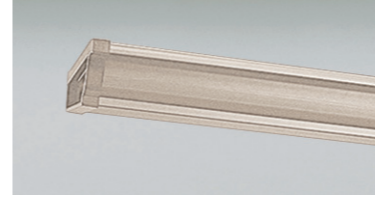
□ MQC1130 パールグレー(しろ)



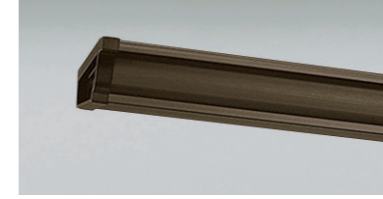
□ MQC5130T しんちや



□ MQC6130T ブラック



□ MQCX130T モダンベージュ



□ MQCZ130T オークブラウン

■たてとい60 / カラーバリエーション



□ KQ0241
ミルク
ホワイト



□ KQ1241
パール
グレー
(しろ)



□ KQ5241T
しんちや



□ KQ6241T
ブラック



□ KQX241TJ
モダン
ベージュ



□ KQZ241TJ
オーク
ブラウン

流麗でシンプルなフォルム アイアン素材だから実現

アクロポリス・パルテノン神殿のサイマクレタ（2重曲線）と呼ばれる伝統的な意匠を採用。やわらかなカーブがつくりだす独特の陰影が、軒先の直線美を強調します。

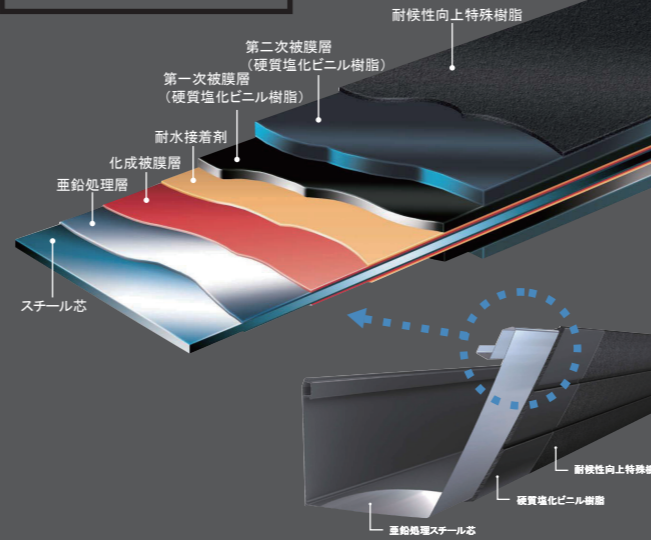


Strong Point

アイアン
耐候性仕様
構造図

芯材に「亜鉛処理スチール芯」だからアイアンは、強い。

硬質強化ビニル樹脂の中にスチール芯を入れて一本化。プラスチックの「脆さ」「割れ」「耐久性」と、スチールの「強度」を合わせ持った高品質の雨とい、それがアイアンです。



軒といと部材の変色差を抑える耐候性向上仕様。(変色差5年保証)
表面に耐候性向上特殊樹脂を被膜した耐候性向上仕様です。
紫外線による色あせや変色に強く、長時間、美しい色合いを保ちます。
※ミルクホワイト・パールグレー(しろ)色につきましては、一部仕様異なります。

多雨多湿。日本のハードな気象条件に耐える 雨とい<アイアン>

耐熱・耐伸縮性

熱に強い

夏の炎天下でも、膨張・変形がほとんどなく、たわみ・ねじれがありません。また、伸縮率は一般のプラスチック製の約1/4。冬場の収縮による亀裂にも強く、季節を問わず安定した形状を保ちます。



耐衝撃性

衝撃に強い

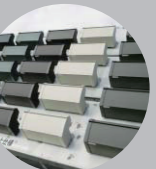
台風などでは、吹き飛ばされた瓦や木の枝が雨といに当たることもしばしば。こんなとき、挿入されたスチール芯が優れた耐衝撃性を発揮します。



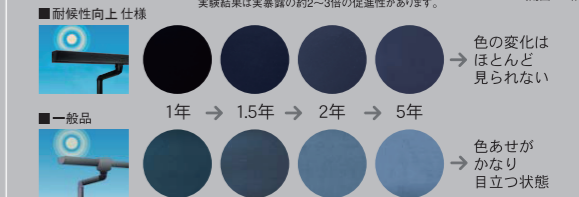
褪色性

紫外線に強い

熱や荷重に強いアイアン素材に、耐候性向上特殊樹脂を被膜した耐候性雨といです。軒とい・たてとい本体と部材の紫外線による変色差が生じにくく、長期間美しい色合いを保ちます。



促進耐候性試験 ※当社実験によるデータです(ブラック色)。実験結果は実暴露の約2-3倍の促進性があります。



耐荷重性

雪や土砂の重みに強い

スチール芯が挿入され、しかも太目構造の採用により、腰の強さを発揮。積雪をはじめ、塵あいや土砂のたまりやすい地域にも適しています。



ハイ丸プラスチック <アイアン>丸
注) 積雪量が多い地域は、クボタ松下電工外装開業所までお問い合わせください。