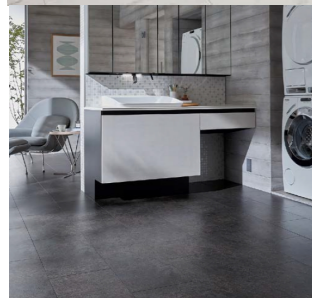


多彩なデザインと優れた性能を兼ね備えた高機能床材



素材タイプ[606]DR-2C:トレンドカラー

水まわりにお使いいただきやすい
表情ゆたかな石目柄。

洗面所やトイレなど水まわり空間の床材として最適です。
またすべりに配慮した表面仕上げなので、ペットの足腰の負担を軽減します。

耐水性

水かかりや湿気によるしみや変色を抑制。トイレや洗面所でも使用
できます。

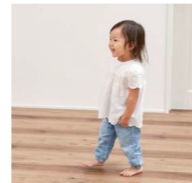


ラシッサ 耐水・ペット 天然木化粧床材 (当社比)
目立った変化は見られません。溝部より劣化。

※トイレ・洗面所への施工の際、より高い耐水性をお求めの場合は床の継ぎ目や
配管周りにシリコン系のコーキング剤を塗布することをおすすめします。

抗菌 (S I A A)

安心安全な抗菌仕様。一般家庭に存在する細菌に対して高い抗菌性能を
発揮します。(S I A A登録済)



化粧シートに抗菌剤を練り込むことで、床表面を抗菌化。

※S I A A登録された化粧シートを使用しています。
※S I A AマークはISO22196法により評価された結果に
基づき、抗菌製品技術協議会ガイドラインで
品質管理・情報公開された製品に表示されています。



耐アンモニア性

優れた耐アンモニア性。変色を起こしにくく、拭き取りしやすいため、
トイレでの使用やペットのいるご家庭でも安心です。



ラシッサ 耐水・ペット 天然木化粧床材 (当社比)
目立った変化は見られません。床間・溝部共に変色。

※一般床に比べて耐アンモニア性に
優れていますが、ペットの排泄物を
放置すると変色などの原因となります。
すぐに拭き取ってください。

ペット (小型犬) のすべりに配慮

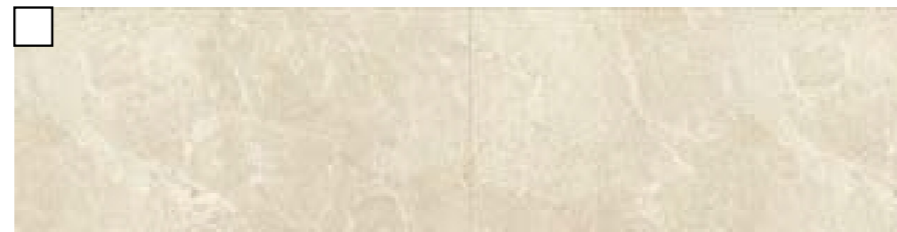
床の表面に防滑ハイパーフィルム
を採用。
床のすべりによるペットの足腰の
負担を軽減することができます。



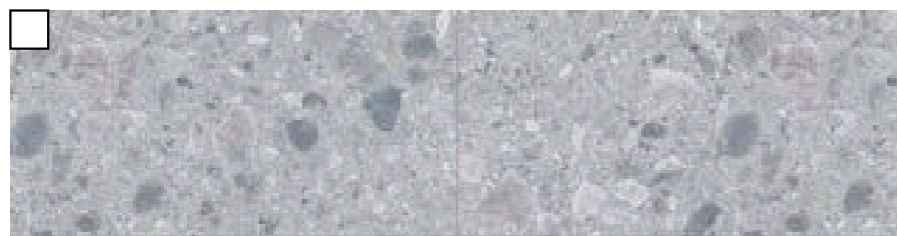
【素材タイプ[606]DR-2C】



VP / マーブルホワイト調



VS / ヌーディベージュ調

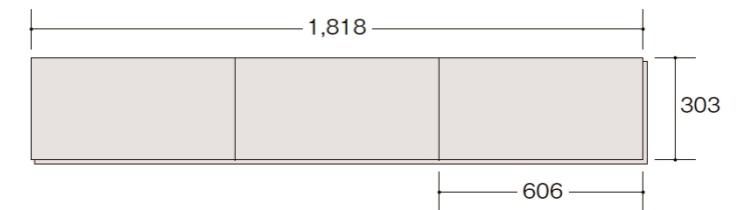


VT / ストーングレー調



VR / サンドブラック調

■平面図



■断面図



※床暖房システムの種類によって対応できないものもあります。



※上記掲載の各写真・イラストはイメージです。
見積内容とは異なる場合がありますので、ご注意ください。

◆お願い
・商品によっては、改良などにより仕様、寸法、カラーなどに多少の変更が生じる場合がありますのでご了承ください。
・商品写真は印刷のため、現物と若干異なりますので、実際の商品見本でお確かめください。
・商品写真は参考例です。実際に花瓶や小物等を置かれる場合は、落下等の事故がないように取り扱いにご注意ください。
・表示価格は、商品代みのメーカー希望小売価格で、取付費・工事費、消費税、セット写真の小物など別途ご負担をお願いいたします。
・掲載内容及び写真・図版の無断転載はかたくお断りします。(許可なく転載・流用した場合、損害賠償が発生します。)

230306改訂

LP202303001867

株式会社 LIXIL